

第50回北信越高等学校選抜卓球大会
兼 令和4年度全国高等学校選抜卓球大会北信越予選会



期日 令和4年12月16日(金)～18日(日)
会場 高岡市竹平記念体育館
文責 富山県高体連卓球専門部委員長
富山商業高等学校 金山 克哉

コロナ禍ということもあり、感染対策をしながらの北信越選抜大会となった。

通算30回出場の高岡龍谷高等学校(男子)・通算20回出場の新潟県央工業高等学校(男子)・通算20回出場の啓新高等学校(女子)をそれぞれ表彰した。なお、男子学校対抗の部20年連続優勝の遊学館高等学校については次回の6月大会にて表彰することとした。いずれにしても、遊学館高校の20連覇は類を見ない偉業である。通算、および連続表彰をするたびに、伝統というものが積み重ねの中でしか培われないことを実感する。はるかな時間を卓球に注いだチームだけが得られる栄冠だと感じる。

学校対抗の部では男子が遊学館高等学校(石川)と松商学園高等学校(長野)の決勝となり、3-0で遊学館高等学校が勝利した。全力で挑戦してくる松商学園の猛攻をかわした遊学館はさすがと言うべきだ。男子遊学館高等学校の連続優勝は21年となり、前人未踏の域に達する。

女子の決勝は遊学館高等学校(石川)と福井商業高等学校との間で行われ、3-0で遊学館高校が優勝した。2番はたいへんな競り合いとなったが遊学館が取り、そのままダブルスをものにした遊学館高等学校が勝利した。

男子シングルスは、新田一善(石川・小松高等学校)と久保田純貴(長野・松本工業)の決勝となった。互いに持ち味を發揮したが、3-1で新田が勝利した。また、女子は花野真悠(石川・金沢桜丘)と根岸香(長野・市立長野)の決勝となった。第1ゲームはデュースであったが、花野が3-0で勝利した。

全国選抜大会への切符を手にしたチームは以下の通りである。

(男子)

- 遊学館高等学校
- 松商学園高等学校
- 新潟産業大学附属高等学校
- 福井商業高等学校
- 開志国際高等学校
- 長野工業高等学校

(女子)

- 遊学館高等学校
- 福井商業高等学校
- 金沢学院大学附属高等学校
- 新潟産業大学附属高等学校
- 長野商業高等学校
- 松商学園高等学校

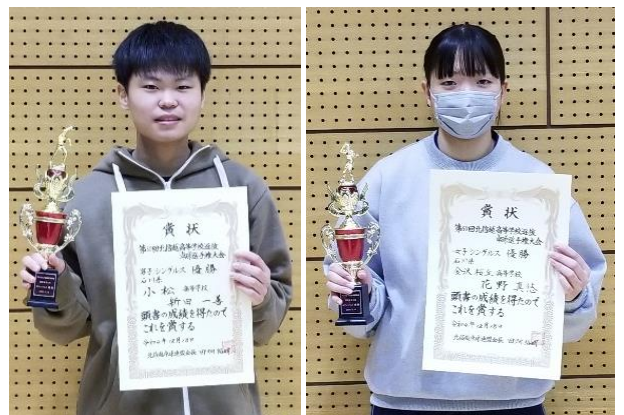


男子・女子 学校対抗 優勝 遊学館高等学校(石川)

いずれも各県を代表する強豪校である。是非、全国選抜大会でも好成績を残してほしいと願っている。

さて、こうして無事に大会を終えることが出来たことは選手諸君、役員、監督の先生方、審判員、そして運営の補助してくれた高校生の皆様のおかげであり、大変感謝している。最終日は雪がかなり激しく降り始めたため、閉会式・表彰式を割愛する形で各校、安全を最優先してお帰りいただくこととした。式典の変更に柔軟に協力してくださった選手・監督・役員の皆様に感謝する。

最後になりますが、各県の専門委員長をはじめとして、関係者各位より多大なるご支援とご協力を賜ったことをこの場をお借りして謹んで御礼申し上げます。



男子シングルス 優勝
新田一善(小松)

女子シングルス 優勝
花野真悠(金沢桜丘)

学校対抗 男子

A リーグ

NO	学校名	游学館	長野工業	敦賀	富山	試合得点	率	順位
1	游学館 (石川・1)		3-1	3-0	3-0	6	3/3	1
2	長野工業 (長野・2)	1-3		3-1	3-1	5	2/3	2
3	敦賀 (福井・3)	0-3	1-3		3-0	4	1/3	3
4	富山 (富山・3)	0-3	1-3	0-3		3	0/3	4

B リーグ

NO	学校名	松商学園	工大福井	開志国際	富山中部	試合得点	率	順位
1	松商学園 (長野・1)		3-0	3-1	3-0	6	3/3	1
2	工大福井 (福井・2)	0-3		0-3	3-0	4	1/3	3
3	開志国際 (新潟・2)	1-3	3-0		3-0	5	2/3	2
4	富山中部 (富山・4)	0-3	0-3	0-3		3	0/3	4

C リーグ

NO	学校名	新潟産大附	金学大附	富山商業	小諸商業	試合得点	率	順位
1	新潟産大附 (新潟・1)		3-1	3-1	3-0	6	3/3	1
2	金学大附 (石川・2)	1-3		3-1	3-0	5	2/3	2
3	富山商業 (富山・2)	1-3	1-3		3-0	4	1/3	3
4	小諸商業 (長野・3)	0-3	0-3	0-3		3	0/3	4

※予選リーグの抽選方法

ア、[A-1], [B-1]は前年6月の北信越大会優勝県、準優勝県の1位校が入る。

イ、他については、「同一県は同一リーグに入らない」の原則を守って、次のように抽選で配置する。

「ア、」以外の1位校……………[C-1], [D-1], [D-2]

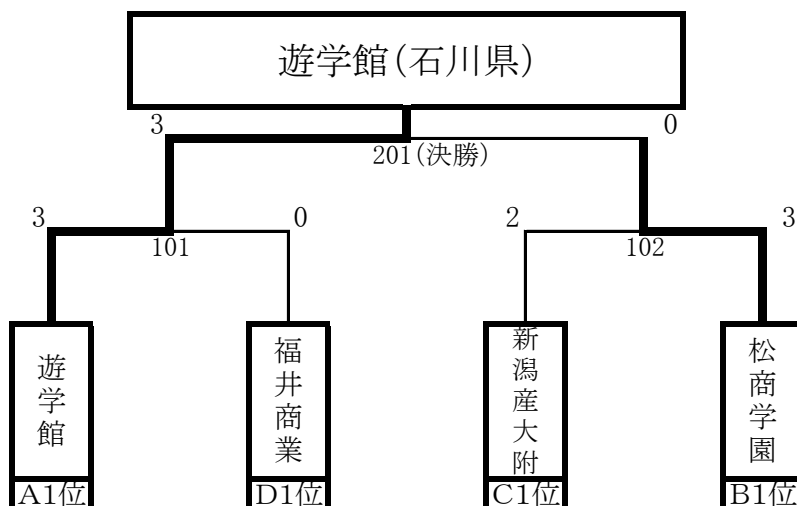
2位校……………[A-2], [B-2], [B-3], [C-2], [C-3]

3, 4位校……………[A-3], [A-4], [B-4], [C-4], [D-3], [D-4]

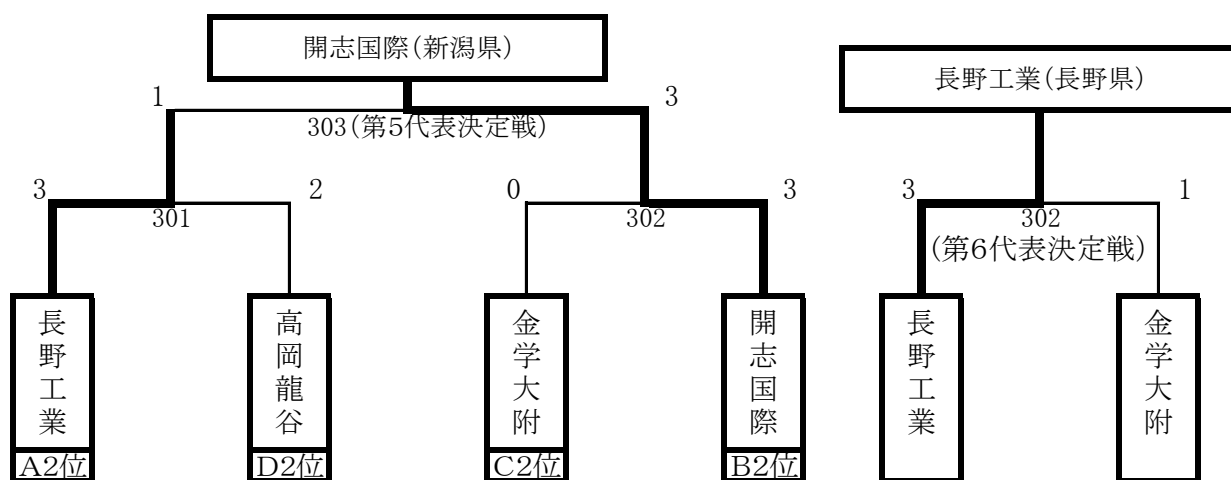
D リーグ

NO	学校名	福井商業	高岡龍谷	航空石川	新潟県央工	試合得点	率	順位
1	福井商業 (福井・1)		3-0	3-2	3-0	6	3/3	1
2	高岡龍谷 (富山・1)	0-3		3-1	3-0	5	2/3	2
3	航空石川 (石川・3)	2-3	1-3		3-0	4	1/3	3
4	新潟県央工 (新潟・3)	0-3	0-3	0-3		3	0/3	4

決勝トーナメント



代表決定トーナメント



試合番号		301			
	長野工業	3	対	2	高岡龍谷
	長野				富山
1	田中 翔大	3		1	東 快飛
2	今村 暁	2		3	成川 彰
3	田中 翔大 宮澤 望	3		0	西川 恭平 金谷 龍斗
4	望月 雅斗	0		3	中嶋 俠真
5	宮澤 望	3		2	西川 恭平

試合番号		302			
	開志国際	3	対	0	金学大附
	新潟				石川
1	池口 慶二郎	3		0	清井 夢斗
2	飯野 瑞生	3		2	蔵竹 秀飛
3	飯野 瑞生 本間 優安	3		1	清井 夢斗 柴木 卓
4	本間 優安				柴木 卓
5	前山 耀				辻 佳志

試合番号		303			
	長野工業	1	対	3	開志国際
	長野				新潟
1	望月 雅斗	0		3	本間 優安
2	田中 翔大	3		1	池口 慶二郎
3	田中 翔大 宮澤 望	2		3	飯野 瑞生 本間 優安
4	宮澤 望	1		3	飯野 瑞生
5	今村 暁				前山 耀

試合番号		401			
	長野工業	3	対	1	金学大附
	長野				石川
1	宮澤 望	3		2	蔵竹 秀飛
2	望月 雅斗	1		3	清井 夢斗
3	田中 翔大 宮澤 望	3		1	清井 夢斗 柴木 卓
4	田中 翔大	3		0	柴木 卓
5	今村 暁				辻 佳志

試合番号		準決勝101			
	遊学館	3	対	0	福井商業
	石川				
1	鈴木 柗平	3	12 - 14 11 - 9 11 - 7 11 - 8 -	1	長谷川 隼大
2	赤尾 飛市朗	3	11 - 4 8 - 11 11 - 3 11 - 2 -	1	森廣 扇兜
3	薛 大斗 坂田 陽哉	3	7 - 11 11 - 5 11 - 2 11 - 1 -	1	清水 海政 長谷川 隼大
4	薛 大斗		- - - -		近藤 快成
5	薛 史斗		- - - -		清水 海政

試合番号		準決勝102			
	新潟産大附	2	対	3	松商学園
	新潟				
1	村山 魁翔	0	5 - 11 6 - 11 5 - 11 - -	3	櫻井 颯良
2	中島 瞳輝	3	14 - 12 11 - 3 11 - 5 - -	0	下村 啓次郎
3	中島 瞳輝 荻原 塔矢	0	7 - 11 8 - 11 1 - 11 - -	3	原 圭佑 櫻井 颯良
4	荻原 塔矢	3	11 - 7 11 - 4 11 - 2 - -	0	百瀬 文翔
5	倉又 夢歩	1	11 - 9 10 - 12 5 - 11 8 - 11 -	3	原 圭佑

試合番号		決勝201			
	遊学館	3	対	0	松商学園
	石川				
1	鈴木 柗平	3	11 - 6 11 - 3 8 - 11 11 - 5 -	1	櫻井 颯良
2	薛 大斗	3	11 - 4 11 - 3 11 - 7 - -	0	下村 啓次郎
3	薛 大斗 坂田 陽哉	3	11 - 7 12 - 10 6 - 11 11 - 9 -	1	原 圭佑 櫻井 颯良
4	薛 史斗		- - - -		小野 公聖
5	赤尾 飛市朗		- - - -		原 圭佑

学校対抗 女子

A リーグ

NO	学校名	遊学館	大野	開志国際	高岡商業	試合得点	率	順位
1	遊学館 (石川・1)		3-0	3-0	3-0	6	3/3	1
2	大野 (福井・2)	0-3		3-2	3-0	5	2/3	2
3	開志国際 (新潟・3)	0-3	2-3		3-0	4	1/3	3
4	高岡商業 (富山・4)	0-3	0-3	0-3		3	0/3	4

B リーグ

NO	学校名	福井商業	北越	松商学園	南砺福野	試合得点	率	順位
1	福井商業 (福井・1)		3-1	3-1	3-0	6	3/3	1
2	北越 (新潟・2)	1-3		2-3	3-0	4	1/3	3
3	松商学園 (長野・2)	1-3	3-2		3-0	5	2/3	2
4	南砺福野 (富山・3)	0-3	0-3	0-3		3	0/3	4

C リーグ

NO	学校名	中野西	金学大附	富山商業	啓新	試合得点	率	順位
1	中野西 (長野・1)		2-3	3-0	3-0	5	2/3	2
2	金学大附 (石川・2)	3-2		3-0	3-1	6	3/3	1
3	富山商業 (富山・2)	0-3	0-3		3-1	4	1/3	3
4	啓新 (福井・3)	0-3	1-3	1-3		3	0/3	4

※予選リーグの抽選方法

ア、[A-1], [B-1]は前年6月の北信越大会優勝県、準優勝県の1位校が入る。

イ、他については、「同一県は同一リーグに入らない」の原則を守って、次のように抽選で配置する。

「ア、」以外の1位校……………[C-1], [D-1], [D-2]

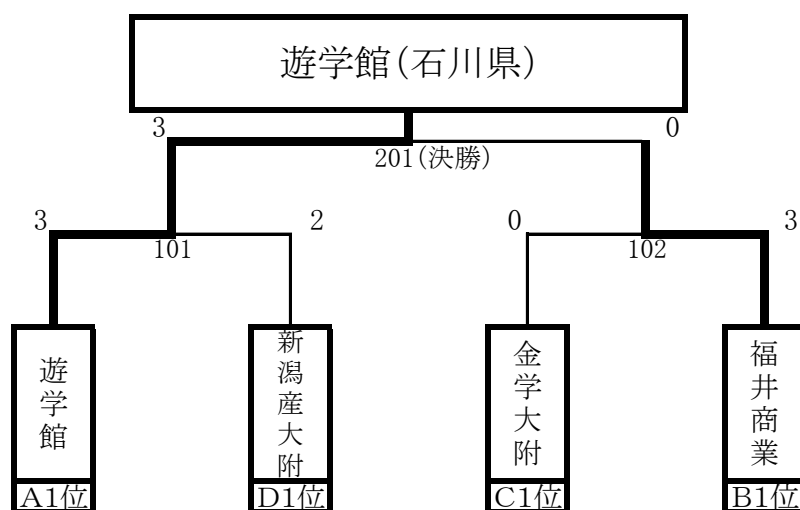
2位校……………[A-2], [B-2], [B-3], [C-2], [C-3]

3, 4位校……………[A-3], [A-4], [B-4], [C-4], [D-3], [D-4]

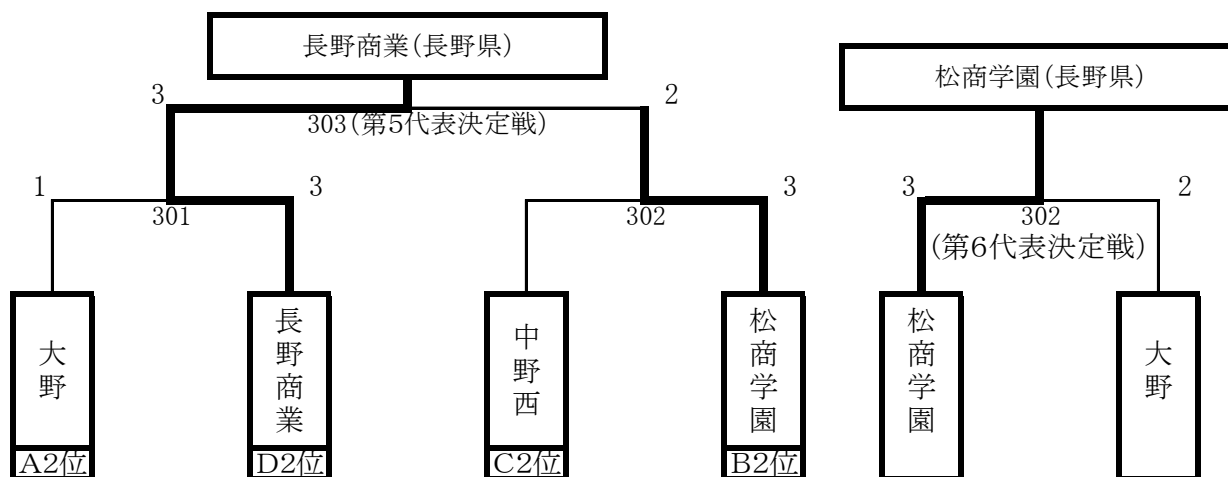
D リーグ

NO	学校名	高岡龍谷	新潟産大附	金沢泉丘	長野商業	試合得点	率	順位
1	高岡龍谷 (富山・1)		1-3	1-3	1-3	3	0/3	4
2	新潟産大附 (新潟・1)	3-1		3-0	3-0	6	3/3	1
3	金沢泉丘 (石川・3)	3-1	0-3		2-3	4	1/3	3
4	長野商業 (長野・3)	3-1	0-3	3-2		5	2/3	2

決勝トーナメント



代表決定トーナメント



試合番号		301			
	大野	1	対	3	長野商業
	福井				長野
1	中 陽菜	0		8 - 11 10 - 12 9 - 11 — —	3 関 暁穂
2	前田 静璃	1		11 - 9 6 - 11 9 - 11 11 - 13 —	3 竜野 結衣
3	前田 静璃 堂下 なみか	3		11 - 6 11 - 8 5 - 11 11 - 8 —	1 堀金 明花 竜野 結衣
4	北川 空来	0		0 - 11 3 - 11 4 - 11 — —	3 堀金 明花
5	堂下 なみか			— — — — —	本多 未来

試合番号		302			
	松商学園	3	対	0	中野西
	長野				長野
1	増田 華	3		11 - 6 11 - 2 14 - 12 — —	0 飯沼 愛琉
2	朝倉 姫星	3		15 - 13 13 - 11 11 - 7 — —	0 保科 芙弥
3	増田 華 丸山 優香	3		12 - 14 12 - 10 13 - 11 13 - 11 —	1 飯沼 愛琉 塚田 桜姫
4	丸山 優香			— — — — —	保科 里桜
5	宮島 泉実			— — — — —	塚田 桜姫

試合番号		303			
	長野商業	3	対	2	松商学園
	長野				長野
1	関 暁穂	1		11 - 7 7 - 11 14 - 16 9 - 11 —	3 増田 華
2	竜野 結衣	3		11 - 7 10 - 12 11 - 7 11 - 1 —	1 朝倉 姫星
3	堀金 明花 竜野 結衣	3		11 - 9 9 - 11 11 - 1 11 - 8 —	1 増田 華 丸山 優香
4	堀金 明花	L		11 - 9 4 - 11 9 - 11 11 - 8 W/O	W 宮島 泉実
5	本多 未来	3		5 - 11 13 - 11 11 - 6 6 - 11 12 - 10	2 丸山 優香

試合番号		401			
	松商学園	3	対	2	大野
	長野				福井
1	宮島 泉実	3		11 - 8 11 - 5 11 - 4 — —	0 中 陽菜
2	増田 華	3		13 - 11 11 - 3 11 - 5 — —	0 前田 静璃
3	増田 華 丸山 優香	2		11 - 9 12 - 14 10 - 12 11 - 9 10 - 12	3 前田 静璃 堂下 なみか
4	朝倉 姫星	L		11 - 5 11 - 13 W/O — —	W 堂下 なみか
5	丸山 優香	3		11 - 6 11 - 3 11 - 5 — —	0 北川 空来

試合番号		準決勝101			
	遊学館	3	対 2		新潟産大附 新潟
	石川				
1	牧野 里菜	3	11 - 6 13 - 11 13 - 11 - -	0	佐藤 野々華
2	大塚 未来	1	11 - 7 11 - 13 7 - 11 7 - 11 -	3	山岸 唯菜
3	牧野 里菜 竹内 伶	3	11 - 7 11 - 5 11 - 6 - -	0	山岸 愛菜 山岸 唯菜
4	吉田 真菜	0	8 - 11 12 - 14 4 - 11 - -	3	多田 穂乃香
5	竹内 伶	3	8 - 11 11 - 4 11 - 7 11 - 7 -	1	山岸 愛菜

試合番号		準決勝102			
	金学大附	0	対 3		福井商業 福井
	石川				
1	岩本 明優奈	2	11 - 7 9 - 11 9 - 11 15 - 13 9 - 11	3	中野 理咲子
2	小山 碧依	1	7 - 11 13 - 11 8 - 11 5 - 11 -	3	林 姫菜
3	竹中 乃愛 小山 碧依	1	7 - 11 15 - 13 8 - 11 13 - 15 -	3	中野 理咲子 富田 茉里
4	竹中 乃愛		- - - - -		高橋 里奈
5	松能 愛		- - - - -		富田 茉里

試合番号		決勝201			
	遊学館	3	対 0		福井商業 福井
	石川				
1	牧野 里菜	3	11 - 9 8 - 11 11 - 8 11 - 4 -	1	中野 理咲子
2	大塚 未来	3	11 - 3 10 - 12 11 - 9 9 - 11 11 - 8	2	高橋 里奈
3	牧野 里菜 竹内 伶	3	14 - 12 11 - 4 11 - 5 - -	0	中野 理咲子 富田 茉里
4	清水 愛未		- - - -		林 姫菜
5	竹内 伶		- - - -		富田 茉里

